



## PROXIMITY

SOLUZIONE DI SOCIAL DISTANCING

Tutela te stesso per tutelare gli altri

## PROXIMITY

### KEY FEATURES



Semplice e immediato da utilizzare



EU GDPR Compliant



Distanza di sicurezza configurabile



Disponibile in cloud o on-premises



App installabile su device aziendali o personali



La soluzione è integrabile con tag wearable



Possibilità di utilizzare tag wearable senza app



Tripla sistema di alert



Rilevazione di uomo a terra



Integrabile con sistemi di rilevazione della temperatura



Integrabile con i sistemi HR



Non necessita di infrastruttura aggiuntiva



Gestisce la catena dei contatti



Fornisce report



Disponibile per Android e iOS



## Sicurezza sul lavoro

Con la ripartenza delle attività servono soluzioni innovative per **migliorare la sicurezza dei lavoratori** e **rispettare le normative** vigenti

## Social Distancing

Oggi il social distancing è il metodo più efficace per **prevenire** e **contrastare** la diffusione del Covid19. Per rispondere a questa esigenza, HRC ha realizzato Proximity.



## Un'unica soluzione, tre utilizzi differenti

PROXIMITY  
APP

Installa sul tuo smartphone la nostra APP che, grazie alla tecnologia BLE, invia una notifica a schermo quando la distanza non viene rispettata. Tiene traccia della catena dei contatti. Si interfaccia con i sistemi HR aziendali e con i sistemi di rilevazione della temperatura. Integra la funzione uomo a terra

PROXIMITY  
TAG  
WEARABLE

Indossa il tag wearable e dimentica i problemi di privacy. Non c'è nulla da installare sul tuo device. Il tag funziona in autonomia e grazie alla tecnologia UWB permette un'alta precisione nella rilevazione della distanza, fornendo un segnale immediato già a 3 cm

PROXIMITY APP  
+  
PROXIMITY TAG  
WEARABLE

Scegli di usufruire dei vantaggi di ambo le soluzioni. Installa l'app e indossa il tag wearable. Rilevazione precisa e immediata, tracciamento dei contatti, interfaccia con i sistemi HR aziendali e di rilevazione della temperatura, integrazione con funzione uomo a terra

## Sistema di controllo

Cosa succede se non viene rispettata la distanza minima preimpostata?

L'applicazione invia **in tempo reale un alert** tramite allarme sonoro, vibrazione o notifica a schermo



## Raccolta informazioni

Viene tenuta traccia con data e ora, dei contatti avvenuti oltre la soglia di sicurezza.

Proximity elabora le informazioni raccolte, gestendo così anche la catena di contatti



## Tag wearable

Proximity utilizza la tecnologia Bluetooth BLE. E' eventualmente integrabile con TAG WEARABLE che aumentano la precisione di rilevazione **fino a 3 cm** grazie all'utilizzo di **tecnologia UWB**.

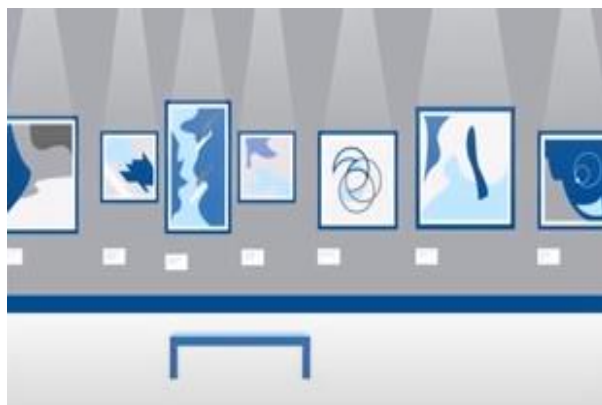
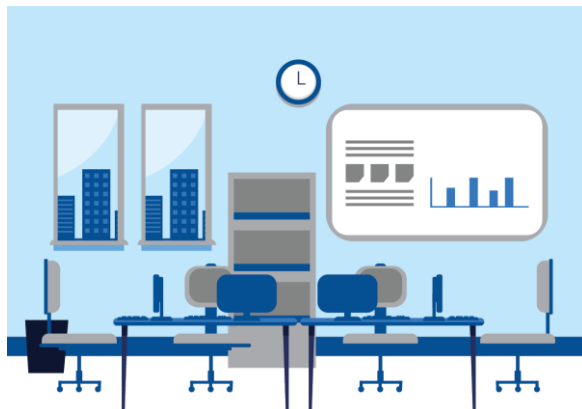
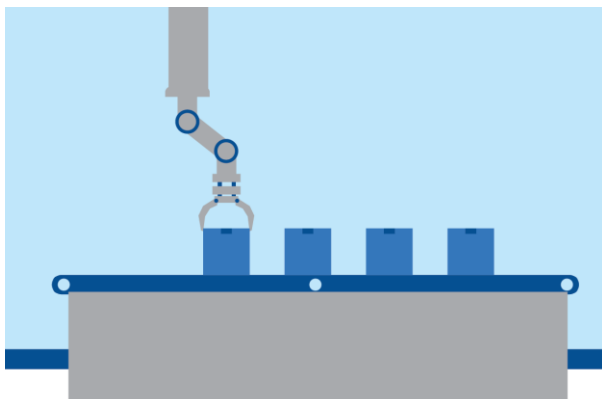


## Proximity Locations Tags

DEVICE	PROXIMITY SMART TAG	PROXIMITY MINI TAG
Tecnologia	UWB + BLE	UWB + BLE
Batteria	2000 mAh	1000 mAh
Ricarica	USB	wireless
Remote maintenance/attivazione	yes	yes
Sensori	Accelerometro, LED, UWB, BLE, pressione, temperatura	Accelerometro, LED, UWB, BLE, pressione, temperatura
Dimensione (mm)	76 x 40 x 20	40 x 40 x 15
Certificazione	IP65 e IK6	IP65 e IK6
Immagine		

## Personalizzazione

Proximity si adatta alle esigenze del cliente e dove il contesto lo richiede, è possibile utilizzare anche solo il tag wearable.



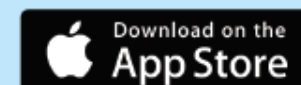
## Protezione dati

L'applicazione è conforme alla normativa europea in materia di protezione dei dati (GDPR), in quanto viene garantito il monitoraggio in anonimato.



## Infrastruttura

L'applicazione può essere installata sui device aziendali e coordinata da infrastruttura Cloud o On Premises secondo esigenza.



L'applicazione è disponibile negli store Android e iOS

## PROXIMITY POST COVID

Proximity è utilizzabile anche post-Covid19 con funzioni per la sicurezza e il controllo aziendale.

### Uomo a terra

L'applicazione segnala la **situazione di pericolo** di persona a terra in caso di malore o caduta accidentale.

Rileva anche la verticalità del dispositivo, l'assenza di movimenti e crea/schedula missioni con specifici alert e parametri



### Dati temperatura

Proximity si integra con i dispositivi di rilevamento dei dati di temperatura registrati all'ingresso della struttura.



### Sistemi HR

L'applicazione si interfaccia e si integra con i dati contenuti all'interno dei sistemi HR



Via Felice Romani 25, 10131 Torino  
Tel. +39 011 819 05 69

<https://www.hrcsrl.it>

[sales@hrcsrl.it](mailto:sales@hrcsrl.it)

